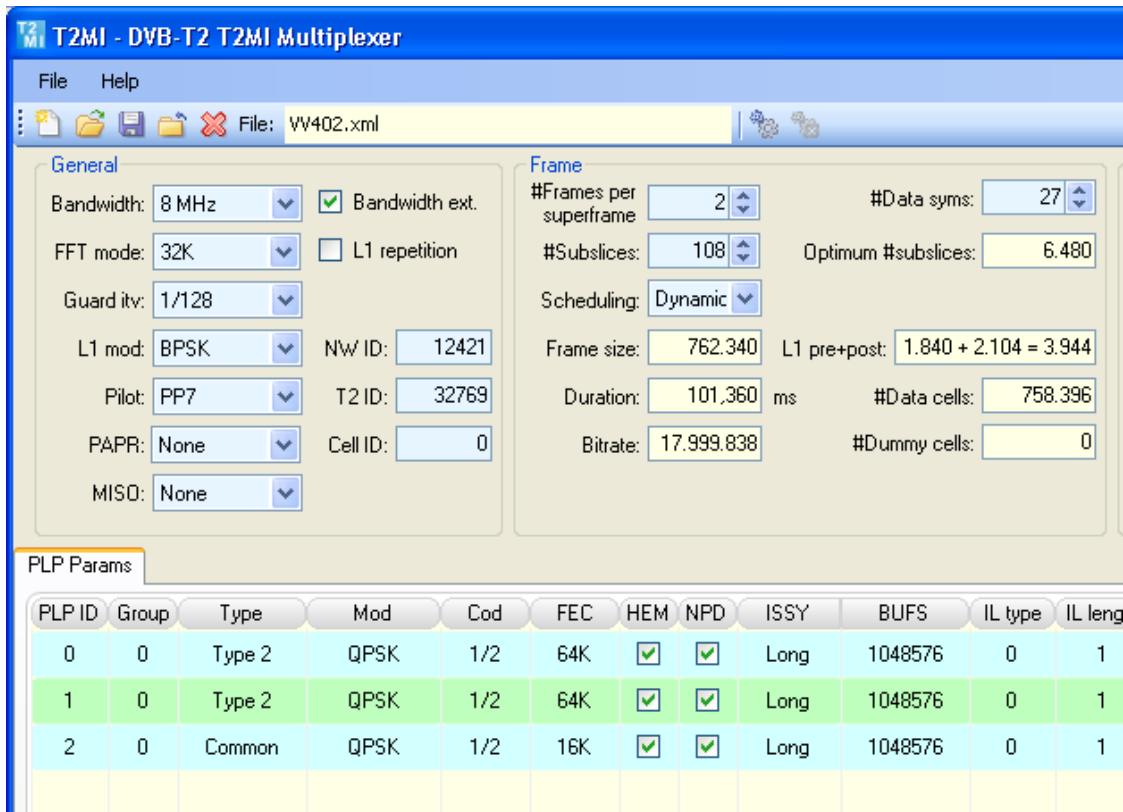


带文件输入的 DVB-T2 网关软件

- 输出基于ASI接口或文件格式的T2-MI信号
- 支持Multi-PLP, MISO和TFS
- “大码流”分割功能



技术特点

- DVB-T2网关软件, 支持文件输入、输出T2-MI文件或通过ASI/IP实时输出T2-MI信号
- 从TS文件输入或内置O151 PRBS测试信号中生成输出信号
- 带SI处理的“大码流分割”功能: 便于从1路公共PLP中生成multi-PLP流
- 全部由用户来设置DVB-T2参数、T2帧结构和每个PLP的参数
- 生成的T2-MI信号能用StreamXpress软件重新播放出来使用
- MISO仿真功能: 生成两路MISO传输信号

应用实例

- 研发 DVB-T2 设备时用作 Multi-PLP 测试信号产生器
- 生成 Multi-PLP 信号给 DVB-T2 接收机作解调和场测用

支持维护

- T2MI 正在持续不断地完善过程中, 并且时刻跟踪 DVB-T2 工作组的最新进展情况, 最少一年内免费升级

DekTec China

深圳(总部): 福田区竹子林五路达濠大厦 B202, Tel: 0755-83713400~02, Fax: 0755-8371 3403
 北京: 海淀区马甸桥东路 19 号金澳国际中心 1017, Tel: 5721 1511, Fax: 010-8220 7039
 上海: 徐汇区钦江路 123 号 401 室, Tel: 021-5426 5206, Fax: 021-5426 5207
 香港: 九龙长沙湾道 72 号昌明大厦 8/F B 室 Tel: +852-6913 2064, Fax: +852-2319 5168
 Email: sales-sz@dtvcore.com sales-bj@dtvcore.com sales-sh@dtvcore.com
sales@dtvcore.com
 Web: www.dektec.cn

支持的DVB-T2参数

参数	范围
基本参数	
带宽	1.7, 5, 6, 7, 8 or 10MHz
FFT模式	1K, 2K, 4K, 8K, 16K or 32K
保护间隔	1/32, 1/16, 1/8, 1/4, 1/128, 19/128 or 19/256
L1调制	BPSK, QPSK, 16/64-QAM
导频	PP1 .. PP8
带宽扩展	扩展载波模式 yes/no
PAPR	None, ACE, TR, ACE+TR (仅信号发生时)
MISO	Tx1 和/或 Tx2, Tx1+Tx2
IDs	网络, 单元, T2 系统
PLP	
IDs	PLP ID, Group ID
类型	类型 1, 类型 2, 公用
PLP 调制	QPSK, 16-/64-/256-QAM
PLP 码率	1/2, 2/3, 3/4, 4/5, 5/6
FEC 类型	LDPC 16K 或 LDPC 64K
HEM	高效率模式/正常模式
NPD	开/关
ISSY 插入	None, Long, Short BUFS, Tdesign
时间交织	类型, 长度, 间隔, 第一帧
星座旋转	旋转/正常
信号传输	带内/无
其他 PLP	显示带内传输信号? 是/否
FF	PLP 在同一个频道? 是/否
帧	
结构	T2 帧数, T2 子片数, 数据信号数
时戳	静态/动态 FEC 块数
源	
PRBS	O151 PRBS 测试信号
TS	每 PLP 一个或部分流
大 TS	T2IQ 抽取部分流
TFS	
载波数	1..7
FEF	
参数	类型, S1, S2, 长度, 间隔
信号	0 或 1K OFDM PRBS 信号
输出	
T2-MI	VBR 或 CBR

输出模式

类型	描述
非实时	T2-MI 文件
实时	T2-MI over DVB-ASI T2-MI over IP (DTA-160)

PC最小配置要求

平台	Windows XP/2003/Vista .NET v2.0
处理器*	P4@2.0GHz (非实时信号) Core2, Core i7 (实时信号)
内存	最少1GB

* 或同样处理能力的 AMD 处理器

关联产品

类型	描述
DTA-115	多标准调制卡
DTU-215	便携式多标准调制盒
DTA-2135-T2	DVB-T2接收卡
DTC-300	StreamXpress软件
DTC-385	T2IQ DVB-T2 I/Q采样信号发生器(软件)

订购信息

类型	描述
DTC-384	带文件输入的DVB-T2网关软件



DekTec China

深圳(总部): 福田区竹子林五路达濠大厦 B202, Tel: 0755-83713400~02, Fax: 0755-8371 3403
 北京: 海淀区马甸桥东路 19 号金澳国际中心 1017, Tel: 5721 1511, Fax: 010-8220 7039
 上海: 徐汇区钦江路 123 号 401 室, Tel: 021-5426 5206, Fax: 021-5426 5207
 香港: 九龙长沙湾道 72 号昌明大厦 8/F B 室 Tel: +852-6913 2064, Fax: +852-2319 5168
 Email: sales-sz@dtvcore.com sales-bj@dtvcore.com sales-sh@dtvcore.com;
sales@dtvcore.com
 Web: www.dektec.cn